

## PCI® Lastogum

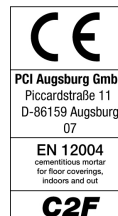
### ОДНОКОМПОНЕНТНАЯ ЭЛАСТИЧНАЯ ГИДРОИЗОЛЯЦИЯ ПОД КЕРАМИЧЕСКИЕ ПОКРЫТИЯ В ДУШЕВЫХ И ВАННЫХ КОМНАТАХ

#### ОБЛАСТИ ПРИМЕНЕНИЯ

- Для устройства гидроизоляции с помощью валика, кисти или шпателя.
- Для внутреннего применения.
- Для вертикальных и горизонтальных поверхностей.
- Для влажных помещений, не подверженных постоянному воздействию воды, например, ванны и душевые комнаты, душевые в жилых помещениях, гостиницах и оздоровительных учреждениях.
- Применяется на чувствительных к влаге впитывающих основаниях, например, на штукатурке, гипсоволокнистых плитах, гисокартоне, ДСП, ангидридных стяжках, во влажных и мокрых помещениях и мокрых местах обычного бытового пользования.
- Применяется на впитывающих минеральных основаниях, например, бетоне, стяжке, известковой штукатурке, пенобетоне, цементных выравнивающих смесях для стен, таких как PCI® Pericret и самовыравнивающихся растворах, например PCI® Periplan Extra и PCI® Periplan



Нанесение неразбавленного PCI® Lastogum на основание с помощью валика.



## СВОЙСТВА И ПРЕИМУЩЕСТВА

- **Водостойкая**, защищает чувствительные к воздействию влаги основания.
- **Эластичная**, компенсирует механические напряжения основания.
- **Надежно перекрывает трещины до 0,5 мм**
- **Однокомпонентный материал, готов к применению.**
- **Двухцветная**, легко визуальнo контролировать толщину слоя. PCI Lastogum (белый) имеет белоснежный оттенок.
- **Устойчива к воздействию жесткой воды.**
- **Не содержит растворителей.**
- **Укладка плитки возможна через 2 часа.**

## ТЕХНИЧЕСКИЕ ДАННЫЕ

### МАТЕРИАЛ

Описание материала	акриловая полимерная дисперсия без растворителей
Компоненты	однокомпонентный
Плотность	примерно 1,5 г/см <sup>3</sup>
Цвет для контроля	белый и/или серый
Наличие маркировки	Безопасный материал Не подлежит маркировке
<i>Дополнительную информацию см. в разделе Меры безопасности</i>	
Упаковка	пластиковое ведро 4 кг
PCI® Lastogum белый	пластиковое ведро 8 кг пластиковое ведро 15 кг пластиковое ведро 25 кг
PCI® Lastogum серый	пластиковое ведро 4 кг пластиковое ведро 8 кг пластиковое ведро 15 кг пластиковое ведро 25 кг
Гарантийный срок годности	12 месяцев
Условия хранения	Хранить в сухом и прохладном месте, не хранить длительное время при температуре выше +30°C

## ТЕХНИЧЕСКИЕ ДАННЫЕ

### ПРИМЕНЕНИЕ

Минимальный расход при требуемой толщине сухого слоя 0,5 мм	примерно от 1,1 до 1,2 кг/м <sup>2</sup> * ( $\Delta$ примерно 0.8 литра/м <sup>2</sup> )			
Толщина мокрой пленки (минимум 2 слоя)	примерно 0,7 мм			
Расход	ведро 4 кг достаточно примерно для 3,5 м <sup>2</sup>	ведро 8 кг достаточно примерно для 7 м <sup>2</sup>	ведро 15 кг достаточно примерно для 13 м <sup>2</sup>	ведро 25 кг достаточно примерно для 21,5 м <sup>2</sup>
Температура применения (температура основания)	от +5°C до +25°C			
Время твердения после нанесения 1 <sup>ого</sup> слоя**	примерно - 1 час			
Время твердения после нанесения 2 <sup>ого</sup> слоя**	примерно - 1 час			
Укладка плитки после нанесения 2-го слоя:	примерно через 1 часа			
Адгезия через 28 суток (EN 1348)	более 0,5Мпа			
Водонепроницаемость (при давлении воды 1,5 бара в течение 7 дней)	водонепроницаема			

\* Расход может увеличиться на шероховатых основаниях.

\*\* При температуре +23°C и относительной влажности 50%. Более высокие температуры сокращают, а более низкие – продлевают указанное время.

### ПОДГОТОВКА ОСНОВАНИЯ

Основание должно быть ровным, прочным, чистым и твердым. Масляные пятна, различного рода загрязнения и налеты тщательно удалить с поверхности. Остаточная влажность в стяжке на цементной основе должна быть не более 4%, в ангидридной стяжке – не более 0,5%. Сильно впитывающие основания на цементной основе следует грунтовать PCI<sup>®</sup> Gisogrund, разведенным водой 1:1. Отшлифованные ангидридные или гипсовые наливные полы, а также обмазочную битумную гидроизоляцию внутри помещений следует грунтовать неразведенным PCI<sup>®</sup> Gisogrund. Праймер оставить для высыхания.

## ПРИМЕНЕНИЕ

1 На подготовленное основание нанести неразбавленный PCI® Lastogum при помощи валика, щетки (щеткой для нанесения на стену, гладилкой) или шпателем, покрывая всю площадь. Требуется минимум два слоя.

2 На первый слой PCI® Lastogum наклейте PCI® Pesticare 10x10 и/или PCI® Pesticare 35x35 на водопроводные трубы, сливные отверстия в полу; в угловые стыки и соединения пол/стена наклейте PCI® Pesticare Objekt.

Все выступающие тканевые части PCI® Pesticare Objekt покроются вторым слоем PCI® Lastogum (белый).

3 Любое последующее покрытие следует наносить, когда первое покрытие высохнет.

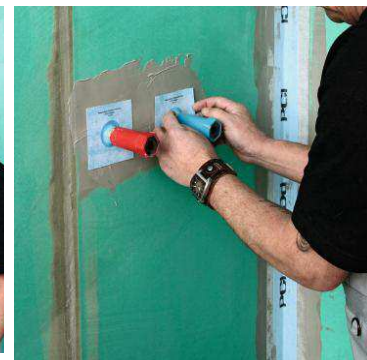
**Для облегчения контроля покрытия рекомендуется применять серый PCI® Lastogum для первого слоя, а при последующем(их) покрытии - белый PCI® Lastogum.**

Если просвечивается предшествующий слой, то толщина нанесенного покрытия слишком мала. Следует ещё раз нанести на эти участки PCI® Lastogum

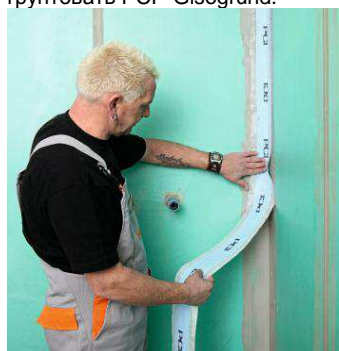
4 Когда PCI® Lastogum затвердел, можно укладывать плитку с PCI® Nanolight или PCI® Rapidlight на вертикальные и горизонтальные поверхности. Калиброванный природный камень следует укладывать на клеи для укладки плитки из натурального камня PCI® Carrament или PCI® Carralight.



1. Грунтование поверхности: впитывающие основания на гипсовой основе и из гипсокартона следует грунтовать PCI® Gisogrund.



4. Наклейте PCI® Pesticare 10x10 на трубные соединения, выступающие из стены, и покройте PCI® Lastogum (серый).



2. Наложите PCI® Pesticare Objekt на PCI® Lastogum (серый) в угловых стыках и примыканиях пол/стена.



5. После высыхания примерно через час нанесите второе защитное покрытие PCI® Lastogum (белый). Первое покрытие PCI® Lastogum (серый) не должно просвечивать, иначе может потребоваться еще один слой.



3. Нанесите первый слой PCI® Lastogum (серый) на прогрунтованную поверхность с заходом на ленту



6. Когда водонепроницаемый PCI® Lastogum затвердел, можно укладывать плитку.

**СПЕЦИАЛЬНЫЕ  
ГИДРОИЗОЛЯЦИ  
ОННЫЕ  
МАТЕРИАЛЫ**

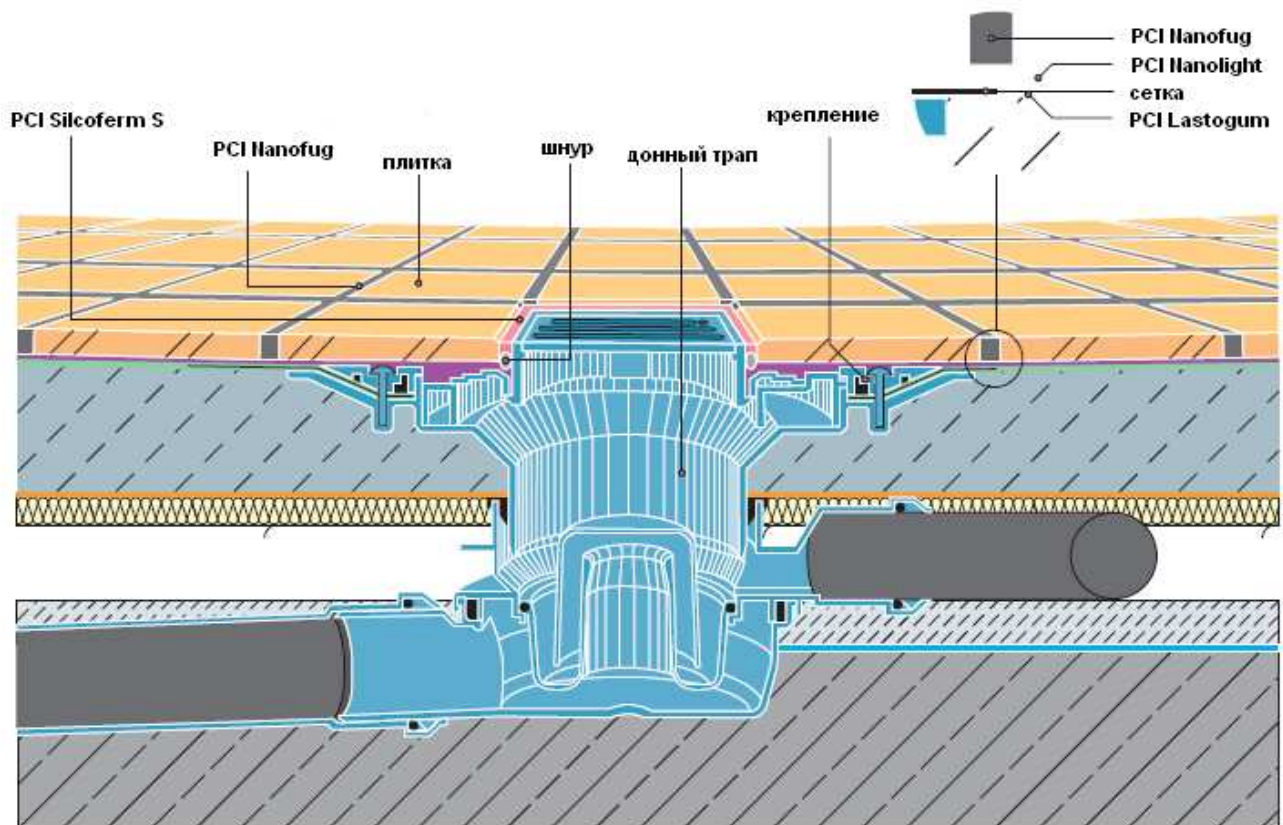
■ Специальная водонепроницаемая лента PCI® Pесitare Objekt для гидроизоляции углов и соединительных стыков в рулонах по 50 м

Специальная лента PCI® Pесitare для внешних углов 90°А

Специальная лента PCI® Pесitare 90°I для внутренних углов

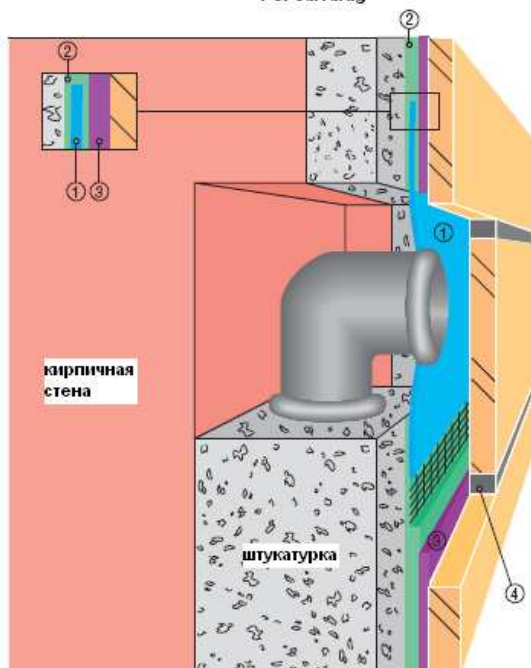
Специальная водонепроницаемая манжета PCI® Pесitare 35x35

Специальная водонепроницаемая манжета PCI® Pесitare 10x10



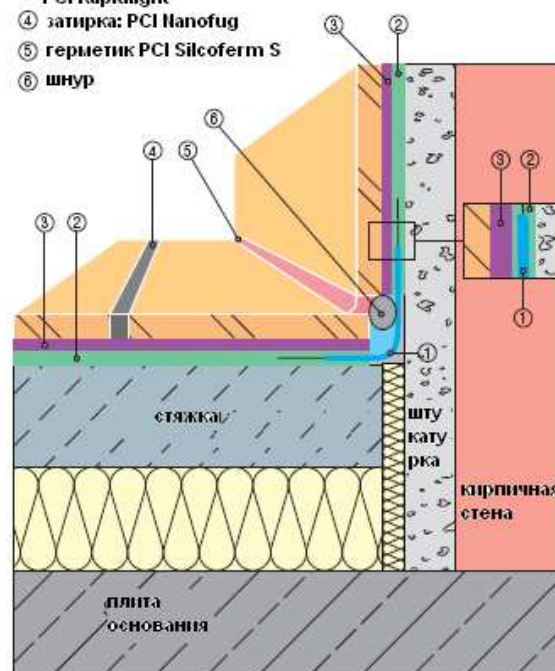
## Герметизация выхода трубы в стене

- ① PCI Pесitare 10x10
- ② PCI Lastogum (2 слоя)
- ③ плиточный клей: PCI Nanolight, PCI Carralight, PCI Rapidlight и др.
- ④ затирка: PCI Nanofug, PCI Carrafug



## Схема: облицовка узла (пол-стена)

- ① PCI Pесitare object
- ② PCI Lastogum (2 слоя)
- ③ плиточный клей: PCI Nanolight, PCI Carralight, PCI Rapidlight
- ④ затирка: PCI Nanofug
- ⑤ герметик PCI Silcoferm S
- ⑥ шнур



### ВНИМАНИЕ

- PCI® Lastogum не рекомендуется применять вне помещений и для гидроизоляции плавательных бассейнов. Для этих целей используйте цементсодержащую гидроизоляцию PCI® Seccoral 1K и 2K
- Не используйте PCI® Lastogum при температуре основания ниже +5°C и выше +25°C.
- По защитному покрытию можно ходить не ранее, чем через 2 часа при нанесении двух слоев.
- Для облегчения контроля толщины слоя рекомендуется для первого покрытия применять серый PCI® Lastogum, а для второго покрытия - белый PCI® Lastogum. Первое покрытие не должно просвечивать.
- Внутрстенная арматура, которая может встраиваться в защитное покрытие PCI® Lastogum с помощью PCI® Pесitare 35x35, доступно, например, в фирме Hansa или DAL. Донные трапы в полу с тонким основанием доступны, например, в фирме Kessel.
- Водонепроницаемая манжета PCI® Pесitare 10x10 должна обертываться вокруг трубы (не заглушки, которая позже будет снята), в противном случае труба выйдет за пределы области гидроизоляции при установке монтажной арматуры.
- Сразу после заделки швов необходимо удалить остатки затирки и грязь на плитке и инструментах с помощью воды. После высыхания затирки очистка инструмента возможна только механическим способом (например, скребком).

## **ВНИМАНИЕ**

■ PCI® Lastogum не рекомендуется применять вне помещений и для гидроизоляции плавательных бассейнов. Для этих целей используйте цементсодержащую гидроизоляцию PCI® Seccoral 1K и 2K.

■ Не используйте PCI® Lastogum при температуре основания ниже +5°C и выше +25°C.

■ По защитному покрытию можно ходить не ранее, чем через 2 часа при нанесении двух слоев.

■ Внутрстенная арматура, которая может встраиваться в защитное покрытие PCI® Lastogum с помощью PCI® Recitape 35x35, доступно, например, в фирме Hansa или DAL. Приемлемые сливы в полу доступны, например, в фирме Kessel.

■ Водонепроницаемая манжета PCI® Recitape 10x10 должна обертываться вокруг трубы (не заглушки, которая позже будет снята), в противном случае труба выйдет за пределы области гидроизоляции при установке монтажной арматуры.

■ Сразу после заделки швов необходимо удалить остатки затирки и грязь на плитке и инструментах с помощью воды. После высыхания раствора очистка инструмента возможна только механическим способом (например, скребком).

## **ПРОИЗВОДИТЕЛЬ**

PCI Augsburg GmbH  
Piccardstr. 11  
86159 Augsburg, Germany  
Tel. +49 (821) 59 01-0  
Fax +49 (821) 59 01-390  
[www.pci-augsburg.de](http://www.pci-augsburg.de)

## **МЕРЫ БЕЗОПАСНОСТИ**

### **Общая информация по дисперсионным материалам**

Не допускайте, чтобы дисперсия засыхала на коже. Промойте засохшую дисперсию водой с мылом. Защитите глаза, когда есть риск разбрызгивания. При контакте с глазами тщательно промойте их под струей воды. Если раздражение глаз не пройдет за несколько минут, обратитесь за медицинской помощью.

*Для получения дополнительной информации см. Паспорт Безопасности.*

Условия производства работ и особенности применения нашей продукции в каждом случае различны. В технических описаниях мы можем предоставить лишь общие указания по применению. Эти указания соответствуют нашему сегодняшнему уровню осведомленности и опыту.

Сотрудник, использующий материал, обязан проверить пригодность и возможность его применения для предусмотренных целей. При особых требованиях следует обратиться за рекомендациями к специалистам ООО «БАСФ Строительные системы».

### **Официальный поставщик в РФ:**

ООО «БАСФ Строительные системы»,  
119017, Москва, Кадашевская наб., д.14, к.3.  
Тел.: +7 495 225 6439/15  
Факс: +7 495 225 64 17

**E-mail: [stroysist@basf.com](mailto:stroysist@basf.com)**

**[www.pci-russia.com](http://www.pci-russia.com)      [www.stroysist.ru](http://www.stroysist.ru)**

**Июня 2010 года.**